

WEICHAI

MÉXICO

PLAMAL

Distribuidor Autorizado

150 KW GAS GEN-SET DATA SHEET

Versión 2016

Especificaciones Técnicas

Modelo

WPG206B8NG

Frecuencia	Voltaje	Potencia Prime	Potencia Stand by	Velocidad
50 Hz	400 V	150kw/187.5kVA	165kw/206kVA	1500rpm

Características versión estándar

Marca y model del motor	Weichai	WP10D200E200NG
Modelo del alternador	Marathon/Stamford/Xingnuo	
Tipo de marca base	Acero manufacturado resistente	
Tipo de cortocircuito	3 Pole MCB	
Frecuencia	50Hz	
Velocidad r/min	1500	
Consumo de gas (prime) g/Kw.h	205	

Datos técnicos del motor (Datos físicos)

Modelo	WP10D200E200NG	Aspiración	Turbocargad intercooled
Nº de cilindros	6	Método de enfriamiento	Agua
Type	In-Line ,4 Stroke	Tipo de Gobierno	ECU
		Proporción de compresión	11.5:1



Datos técnicos del motor (Datos físicos)

Desplazamiento 9.726L Dimensión del esquema 2006×859×1396 mm

Diámetro/carrera 126/130mm Peso neto 860kg

Sistema Eléctrico DC24V Potencia principal del motor 182kW

Estabilidad de la velocidad <5%

Sistema de Lubricación

Método de control del filtro de aceite Tipo de flujo completo

Capacidad total de aceite 9 L

Tipo de Aceite CF15W/40

Sistema de gas

Gas recomendado Gasoducto o gas natural (Metano≥70%, contenido de azufre ≤ 20 mg / m³)

Presión de consumo 1-3kPa

Sistema de Aire

Tipo de filtro de aire tipo-seco

Max. Restricción de admisión de aire (kPa): ≤6

Flujo de masa del filtro de aire recomendado kg/h 1050

Sistema de Escape

Tipo de silenciador horizontal

Nivel de reducción de ruido del silenciador dB(A) 15

Temperatura del gas de escape ° C ≤650

Sistema de refrigeración

Capacidad del refrigerante 35 L

Tipo de bomba de agua centrífugo

Datos técnicos del alternador (Datos físicos)

Fabricante Marathon/Stamford/Xingnuo

Modelo MP-150-4/UCI274G/XN274G

Nº. de soporte 1

Clase de aislamiento H

Regulación de voltaje constante $\leq \pm 2.5\%$

Clasificación de Protección de Ingresos IP21

Código de tono de devanado 2/3

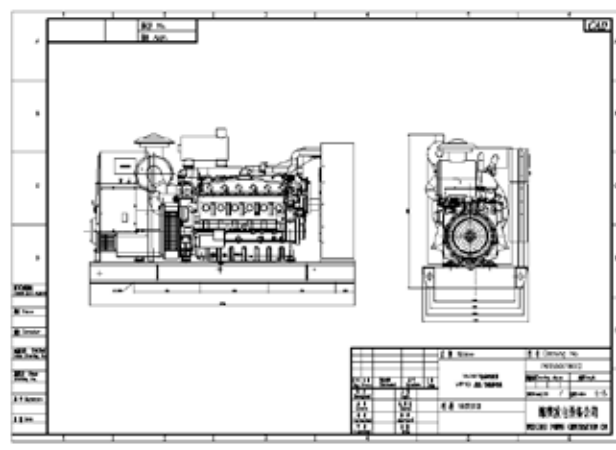
Cable 12

Excitación sin escobillas

Factor de potencia nominal 0.8

Dimensiones y pesos del grupo electrógeno

Tipo	Dimensiones (L×W×H mm)	Dimensiones del embalaje	Pesos Netos (kg)	Pesos brutos (kg)
B	2700×1110×1596	2900×1260×1900	1890	2010



Nota: La configuración general no se utilizará para la instalación. Vea dibujos de dimensiones generales para detalles.

Observación

Clasificación de espera: Estas clasificaciones son aplicables para el suministro de energía eléctrica continua (a carga variable) en caso de una falla de suministro eléctrico. No se permite sobrecarga en estas clasificaciones. El alternador en este modelo es el pico de prueba continua (como se define en ISO 8528-3).

Calificación Principal: Estas clasificaciones son aplicables para suministrar energía eléctrica continua (a carga variable) en lugar de la energía adquirida comercialmente. No hay limitación a las horas anuales de operación y este modelo puede suministrar potencia de sobrecarga del 10% durante 1 hora en 12 horas.

Condiciones de referencia estándar:

Temp de entrada de aire: 25 ° C
Altura sobre el nivel del mar: 100m
Humedad relativa: 30%

Normas de calidad

GB / T2820; ISO 8528;
BS 4999; BS5000;
IEC 60034

Documentos

Manuales de operación y mantenimiento

Diagramas de cableado

Garantía Un año