

### Especificaciones Técnicas

**Modelo WPG165B8NG**



Frecuencia	Voltaje	Potencia Prime	Potencia Stand by	Velocidad
50 Hz	400 V	120kw/150kVA	132kw/165kVA	1500rpm

### Características versión estándar

Marca y model del motor	Weichai	WP10D158E200NG
Modelo del alternador	Marathon/Stamford/Xingnuo	
Tipo de marca base	Acero manufacturado resistente	
Tipo de cortocircuito	3 Pole MCB	
Frecuencia	50Hz	
Velocidad r/min	1500	
Consumo de gas (prime) g/Kw.h	205	

### Datos técnicos del motor (Datos físicos)

Modelo	WP10D158E200NG	Aspiración	Turbocargad intercooled
Nº de cilindros	6	Método de enfriamiento	Agua
Type	In-Line ,4 Stroke	Tipo de Gobierno	ECU
		Proporción de compresión	11.5:1

## Datos técnicos del motor (Datos físicos)

Desplazamiento	9.726L	Dimensión del esquema	2006×859×1396mm
Diámetro/carrera	126/130mm	Peso neto	860kg
Sistema Eléctrico	DC24V	Potencia principal del motor	144kW
		Estabilidad de la velocidad	<5%

## Sistema de Lubricación

Método de control del filtro de aceite

Tipo de flujo completo

Capacidad total de aceite

19 L

Tipo de Aceite

CF15W/40

## Sistema de gas

Gas recomendado

Gasoducto o gas natural (Metano $\geq$ 70%, contenido de azufre  $\leq$  20 mg / m<sup>3</sup>)

Presión de consumo

1-3kPa

## Sistema de Aire

Tipo de filtro de aire

tipo-seco

Max. Restricción de admisión de aire (kPa):

$\leq$ 6

Flujo de masa del filtro de aire recomendado  
kg/h

700

## Sistema de Escape

Tipo de silenciador

horizontal

Nivel de reducción de ruido del silenciador

dB(A) 15

Temperatura del gas de escape ° C

$\leq$ 650

## Sistema de refrigeración

Capacidad del refrigerante 35 L

Tipo de bomba de agua centrífugo

## Datos técnicos del alternador (Datos físicos)

Fabricante Marathon/Stamford/Xingnuo

Modelo MP-120-4/UCI274F/XN274J

Nº. de soporte 1

Clase de aislamiento H

Regulación de voltaje constante  $\leq \pm 2.5\%$

Clasificación de Protección de Ingresos IP21

Código de tono de devanado 2/3

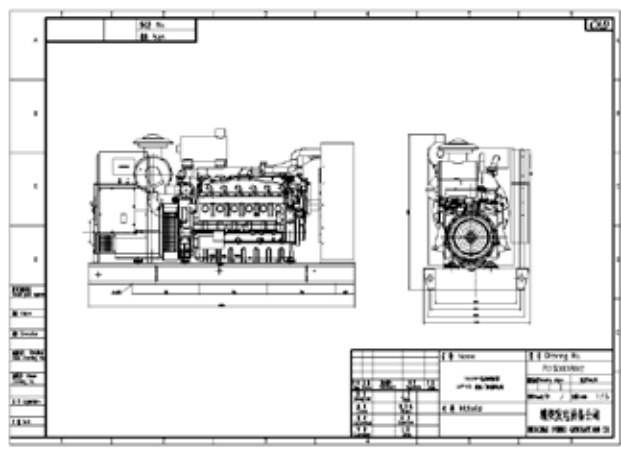
Cable 12

Excitación sin escobillas

Factor de potencia nominal 0.8

## Dimensiones y pesos del grupo electrógeno

Tipo	Dimensiones (L×W×H mm)	Dimensiones del embalaje	Pesos Netos (kg)	Pesos brutos (kg)
B	2750×1110×1596	2900×1260×1900	1400	1480



Nota: La configuración general no se utilizará para la instalación. Vea dibujos de dimensiones generales para detalles.

## Observación

**Clasificación de espera:** Estas clasificaciones son aplicables para el suministro de energía eléctrica continua (a carga variable) en caso de una falla de suministro eléctrico. No se permite sobrecarga en estas clasificaciones. El alternador en este modelo es el pico de prueba continua (como se define en ISO 8528-3).

**Calificación Principal:** Estas clasificaciones son aplicables para suministrar energía eléctrica continua (a carga variable) en lugar de la energía adquirida comercialmente. No hay limitación a las horas anuales de operación y este modelo puede suministrar potencia de sobrecarga del 10% durante 1 hora en 12 horas.

**Condiciones de referencia estándar:**

Temp de entrada de aire: 25 ° C

Altura sobre el nivel del mar: 100m

Humedad relativa: 30%

**Normas de calidad**

GB / T2820; ISO 8528;

BS 4999; BS5000;

IEC 60034

**Documentos**

Manuales de operación y mantenimiento

Diagramas de cableado

**Garantía Un año**