

# WEICHAI

MÉXICO

PLAMAL

Distribuidor Autorizado

## 50KW GAS GEN-SET DATA SHEET

Versión 2016

### Especificaciones Técnicas

Modelo

WPG68.5B9NG



Frecuencia	Voltaje	Potencia Prime	Potencia Stand by	Velocidad
50 Hz	400 V	50kw/62.5kVA	55kw/68.5kVA	1500rpm

### Características versión estándar

Marca y model del motor	Weichai	WP6D66E200NG
Modelo del alternador	Marathon/Stamford/Xingnuo	
Tipo de marca base	Acero manufacturado resistente	
Tipo de cortocircuito	3 Pole MCB	
Frecuencia	50Hz	
Velocidad r/min	1500	
Consumo de gas (prime) g/Kw.h	205	

### Datos técnicos del motor (Datos físicos)

Modelo	WP6D66E200NG	Aspiración	Aspiración Natural
N° de cilindros	6	Método de enfriamiento	Agua
Type	In-Line ,4 Stroke	Tipo de Gobierno	ECU
		Proporción de compresión	11.5:1

## Datos técnicos del motor (Datos físicos)

Desplazamiento	6.75 L	Dimensión del esquema	835×642×973mm
Diámetro/carrera	105/130mm	Peso neto	680kg
Sistema Eléctrico	DC24V	Potencia principal del motor	60kW
		Estabilidad de la velocidad	<5%

## Sistema de Lubricación

Método de control del filtro de aceite	Tipo de flujo completo
Capacidad total de aceite	13 L
Tipo de Aceite	CF15W/40

## Sistema de gas

Gas recomendado	Gasoducto o gas natural (Metano≥70%, contenido de azufre ≤ 20 mg / m <sup>3</sup> )
Presión de consumo	1-3kPa

## Sistema de Aire

Tipo de filtro de aire	tipo-seco
Max. Restricción de admisión de aire (kPa):	≤6
Flujo de masa del filtro de aire recomendado kg/h	350

## Sistema de Escape

Tipo de silenciador	horizontal
Nivel de reducción de ruido del silenciador	dB(A) 15
Temperatura del gas de escape ° C	≤650

## Sistema de refrigeración

Capacidad del refrigerante

28 L

Tipo de bomba de agua

centrífugo

## Datos técnicos del alternador (Datos físicos)

Fabricante

Marathon/Stamford/Xingnuo

Modelo

MP-50-4/UCI224F/XN224E

Nº. de soporte

1

Clase de aislamiento

H

Regulación de voltaje constante

$\leq \pm 2.5\%$

Clasificación de Protección de Ingresos

IP21

Código de tono de devanado

2/3

Cable

12

Excitación

sin escobillas

Factor de potencia nominal

0.8

## Dimensiones y pesos del grupo electrógeno

Tipo

Dimensiones  
(L×W×H mm)

Dimensiones  
del embalaje

Pesos Netos (kg)

Pesos brutos (kg)

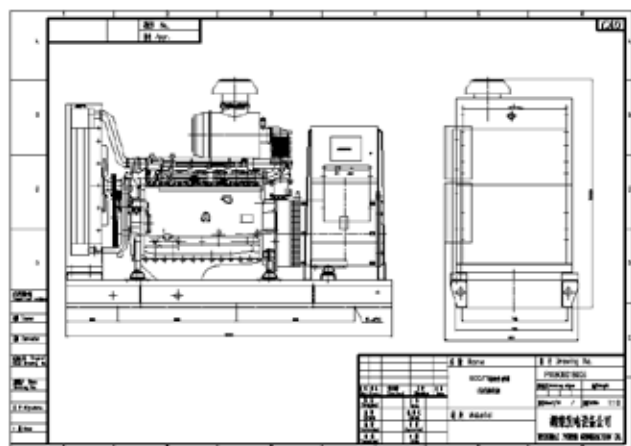
B

2260×900×1534

2410×1050×1885

1320

1400



Nota: La configuración general no se utilizará para la instalación. Vea dibujos de dimensiones generales para detalles.

## Observación

**Clasificación de espera:** Estas clasificaciones son aplicables para el suministro de energía eléctrica continua (a carga variable) en caso de una falla de suministro eléctrico. No se permite sobrecarga en estas clasificaciones. El alternador en este modelo es el pico de prueba continua (como se define en ISO 8528-3).

**Calificación Principal:** Estas clasificaciones son aplicables para suministrar energía eléctrica continua (a carga variable) en lugar de la energía adquirida comercialmente. No hay limitación a las horas anuales de operación y este modelo puede suministrar potencia de sobrecarga del 10% durante 1 hora en 12 horas.

### Condiciones de referencia estándar:

Temp de entrada de aire: 25 ° C  
Altura sobre el nivel del mar: 100m  
Humedad relativa: 30%

### Normas de calidad

GB / T2820; ISO 8528;  
BS 4999; BS5000;  
IEC 60034

### Documentos

Manuales de operación y mantenimiento

Diagramas de cableado

**Garantía Un año**